

Sede
Hotel Royal Continental
Via Partenope, 38/44
Napoli

Direttori del Corso
MAURIZIO GALDERISI
Università Federico II - Napoli
SERGIO MONDILLO
Università di Siena

Segreteria Scientifica
Alessandro Santoro
AOP Federico II, Napoli
Tel. 0817464749

Segreteria Organizzativa
Centro Italiano Congressi
Corso Trieste, 42 - 00198 ROMA
Tel. 06 8412673 - Fax 06 8412687

**Il Corso rientra nella normativa che regola l'E.C.M.
Il relativo punteggio ai fini dei Crediti Formativi
verrà determinato dal Ministero della Salute.**

CON IL SUPPORTO NON
CONDIZIONANTE DI



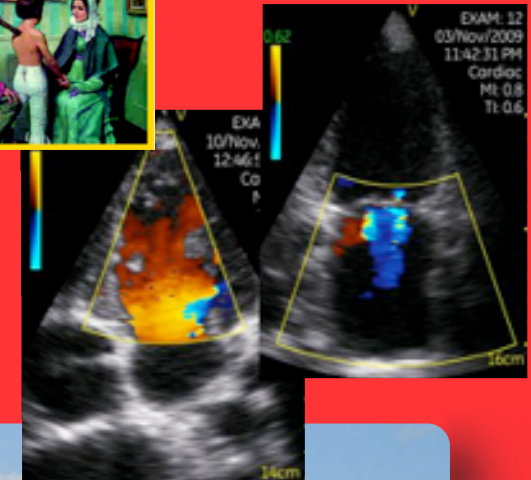
*Si ringrazia la GE Healthcare Ultrasound
per la fornitura delle apparecchiature ecografiche*



GE Healthcare
Ultrasound

La nuova semeiotica di cuore, torace ed addome: lo stetoscopio ultrasonoro

**Corso con
ecostetoscopi
per trainers
di medici
di medicina
generale**



CORSO TEORICO-PRATICO



Napoli, 4-5 Marzo 2011

DIRETTORI DEL CORSO

Maurizio Galderisi

Università Federico II, Napoli

Sergio Mondillo

Università di Siena

RELATORI

FABIO BONO

*Medico di Medicina Generale
Parma*

ROBERTA ESPOSITO

*Divisione di Cardioangiologia
con UTIC
Università Federico II - Napoli*

MAURIZIO GALDERISI

*Direttore Laboratorio di
Ecocardiografia, Divisione di
Cardioangiologia con UTIC
A.O.P. Federico II - Napoli*

PASQUALE INNELLI

*Divisione di Cardiologia
AO Villa D'Agri (PZ)*

SERGIO MONDILLO

*Direttore Unità Operativa
di Cardiologia Universitaria
Ospedale Santa Maria alle Scotte
Siena*

ALESSANDRO SANTORO

*Divisione di Cardioangiologia
con UTIC
Università Federico II - Napoli*

**VINCENZO SCHIANO
LOMORIELLO**

*Divisione di Cardioangiologia
con UTIC
Università Federico II - Napoli*

GIANFRANCO VALLONE

*Prof. Aggregato del Dipartimento
Assistenziale di Diagnostica per
immagini e Radioterapia
Università Federico II - Napoli*

I GIORNATA Venerdì 4 marzo

- 10.00 Ricevimento dei partecipanti e pratiche ECM
- 11.00 Presentazione del Corso
Maurizio Galderisi e Sergio Mondillo
- 11.30 Gli ultrasuoni ed il medico di medicina generale: dalla conoscenza alla competenza
Fabio Bono
- 12.00 Lo stetoscopio ultrasonoro: una rivoluzione nella pratica clinica?
Maurizio Galderisi

I Sessione: Aspetti Metodologici nell'Uso degli Ecostetoscopi: Il cuore

- 12.30 Gli approcci al cuore: parasternale, apicale, sottocostale
Maurizio Galderisi
- 13.00 La valutazione delle valvole cardiache
Sergio Mondillo
- 13.30 Pausa

II Sessione: Aspetti Metodologici nell'Uso degli Ecostetoscopi: applicazioni extra-cardiache

- 14.30 Studio dei polmoni e delle pleure
Alessandro Santoro
- 15.00 Lo studio dell'addome con gli ultrasuoni
Gianfranco Vallone
- 15.30 L'approccio visivo alla diagnostica ecografica
Sergio Mondillo

III Sessione: Le patologie cardiache

- 16.00 Ipertrofia e dilatazione del ventricolo sinistro: come identificarle
Sergio Mondillo

- 16.30 La funzione sistolica del ventricolo sinistro: La frazione di eiezione "visiva"
Maurizio Galderisi
- 17.00 La valutazione delle camere destre
Roberta Esposito
- 17.30 Pausa

IV Sessione: Parte Pratica

- 17.40 Esercitazioni dirette dei partecipanti con eco-stetoscopio su volontari sani
(Pasquale Innelli, Roberta Esposito, Alessandro Santoro, Vincenzo Schiano Lomoriello)
- 19.00 Chiusura lavori

II GIORNATA Sabato 5 marzo

V Sessione: Le patologie extra-cardiache

- 7.30 Versamenti pericardici
Maurizio Galderisi
- 8.00 L'aorta toracica e gli aneurismi dell'aorta addominale
Sergio Mondillo
- 8.30 Polmoni ed acqua interstiziale polmonare, pleure e versamenti pleurici
Vincenzo Schiano Lomoriello
- 9.00 La patologia dell'addome
Gianfranco Vallone
- 9.30 Pausa

VI Sessione: Parte pratica

- 9.40 Gruppo A: Esercitazioni dirette con eco-stetoscopi su modelli normali
(Roberta Esposito, Alessandro Santoro, Vincenzo Schiano Lomoriello)
- Gruppo B: Presentazione interattiva in aula di casi clinici con eco-stetoscopi
(Maurizio Galderisi, Sergio Mondillo, Pasquale Innelli, Gianfranco Vallone)
- 11.40 Gruppo A: Presentazione interattiva in aula di casi clinici con eco-stetoscopi
(Maurizio Galderisi, Sergio Mondillo, Pasquale Innelli, Gianfranco Vallone)
- Gruppo B: Esercitazioni dirette con eco-stetoscopi su modelli normali
(Roberta Esposito, Alessandro Santoro, Vincenzo Schiano Lomoriello)

- 13.40 Compilazione e verifica questionario

- 14.00 Chiusura lavori