

Direttori del Corso

Sergio Mondillo *Siena*
Maurizio Galderisi *Napoli*

Docenti

Matteo Cameli *Siena*
Roberta Esposito *Napoli*
Maurizio Galderisi *Napoli*
Matteo Lisi *Siena*
Sergio Mondillo *Siena*

L'ecocardiografia tridimensionale è ormai una realtà tecnologica al servizio dell'utilizzo clinico, in particolare da quando è fattibile in tempo reale. Tuttavia, il costo delle sonde dedicate e del software di gestione, e la necessità di ecografi di ultima generazione per la sua esecuzione fanno sì che questa tecnologia sia ancora riservata a pochi laboratori di eccellenza. Lo speckle tracking o 2D Strain è una applicazione che consente l'analisi della funzione delle varie camere cardiache permettendone una analisi differenziata delle sue varie componenti: permette infatti l'analisi delle funzioni longitudinali, circonferenziali, radiali e torsionali del cuore superando i limiti dell'angolo dipendenza delle metodiche Doppler e migliorando la riproducibilità grazie ad un meccanismo semiautomatico.

Il corso ha lo scopo di mostrare lo stato attuale di queste tecnologie, definire il reale vantaggio clinico di queste metodiche su quelle ormai consolidate come il 2D ed il TEE, ed il suo impiego in un laboratorio di ecocardiografia clinica.

Obiettivi del corso

- aggiornare i partecipanti sullo stato attuale e sulle prospettive future della ecocardiografia 3D e dello speckle tracking.
- mostrare i vantaggi della metodica 3D e del 2D Strain nella valutazione morfo-funzionale delle strutture cardiache;
- conoscere le potenzialità della gestione dei data set tridimensionali per ricavarne immagini diagnostiche
- eseguire le valutazioni quantitative avanzate della funzione ventricolare sinistra e destra nonché delle varie camere cardiache.

Il corso è riservato a 30 iscritti per permettere l'utilizzo delle workstations a tutti i partecipanti e per un efficace svolgimento della parte pratica di esecuzione di esami dal vivo e per effettuare valutazioni tridimensionali e di funzione 2D strain su workstations per la valutazione di esami con casistica selezionata.

INFORMAZIONI GENERALI

Sede

Hotel Mercure Siena degli Ulivi ****
Via A. Lombardi, 41
53100 Siena
www.mercure.com

Iscrizione

La quota di iscrizione è di € 750,00 + Iva (20%) e comprende:

- Partecipazione alle sedute scientifiche teoriche e pratiche
- Materiale scientifico incluso CD didattico
- Pernottamento presso Hotel Mercure Siena degli Ulivi per il 25 maggio
- Cena del 25 maggio
- Colazione di lavoro del 26 maggio

E.C.M.

È stata inoltrata richiesta al Ministero della Salute per l'assegnazione dei crediti formativi
N. di riferimento: 9854 - 11011099

Segreteria Organizzativa

G.P. Pubblicazioni Relazioni s.r.l.
Via San Pasquale a Chiaia, 55
80121 Napoli
Tel. 081 401201 - 412835
Fax 081 404036
e-mail: info@gpcongress.com
web site: www.gpcongress.com

con il contributo di

 Polifarma

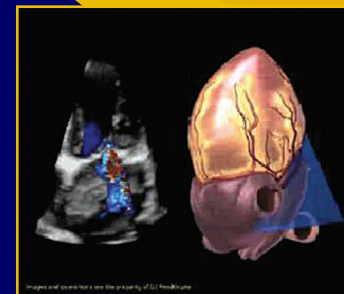


GE imagination at work



Università degli Studi di Siena
Scuola di Specializzazione in Cardiologia
Direttore: Prof. Sergio Mondillo

Ecocardiografia Tridimensionale e Speckle Tracking Il nuovo dell'ecocardiografia Corso teorico-pratico



Siena, 25 - 26 Maggio 2011
Hotel Mercure Siena degli Ulivi

Mercoledì 25 maggio 2011

- 13.30 **Presentazione del corso**
Sergio Mondillo
- L'ecocardiografia Speckle tracking: tecnologia e principi base**
- 14.00 Tecnologia dello speckle tracking
Maurizio Galderisi
- 14.20 Lo speckle tracking e funzione ventricolare sinistra
Sergio Mondillo
- 14.40 Lo speckle tracking nella funzione ventricolare destra
Matteo Cameli
- Applicazioni cliniche**
- 15.00 Lo speckle tracking nella valutazione degli atri
Sergio Mondillo
- 15.20 Speckle tracking e cardiopatia ischemica
Maurizio Galderisi

15.40 Valutazione della torsion o twisting ventricolare
Sergio Mondillo

16.00 Speckle tracking e trapianto di cuore e nei devices di assistenza ventricolare
Matteo Cameli

16.20 **Coffee Break**

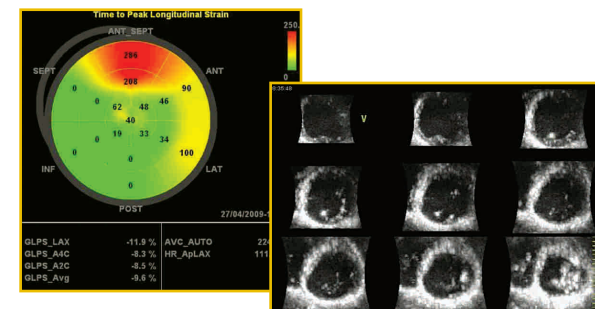
Parte pratica - Suddivisione in gruppi

16.50 **Gruppo A**
Esecuzione dal vivo di esami ecocardiografici in valutazione in speckle tracking
Matteo Lisi, Matteo Cameli, Roberta Esposito

Gruppo B
Lavoro sulle workstations: esercitazione di misura di funzione longitudinale, radiale e circonferenziale e torsion su casi selezionati acquisiti precedentemente
Sergio Mondillo e Maurizio Galderisi

18.10 **Gruppo B**
Esecuzione dal vivo di esami ecocardiografici in valutazione in speckle tracking
Matteo Lisi, Matteo Cameli, Roberta Esposito

Gruppo A
Lavoro sulle workstations: esercitazione di misura di funzione longitudinale, radiale e circonferenziale e torsion su casi selezionati acquisiti precedentemente
Sergio Mondillo e Maurizio Galderisi



Giovedì 26 maggio 2011

- 9.00 **Letture**
Ecocardiografia 3D/4D. Stato dell'arte
Maurizio Galderisi
- 9.30 L'eco 3D in tempo reale: tecnologia e principi base
Maurizio Galderisi
- 9.50 La metodica rendering nella valutazione della valvulopatia mitralica
Sergio Mondillo
- 10.10 Valutazione della funzione e geometria del ventricolo sinistro
Maurizio Galderisi
- 10.30 Valutazione del ventricolo destro
Roberta Esposito
- 10.50 Valutazione della valvulopatia aortica e valvulopatia tricuspide
Roberta Esposito

11.10 La valutazione dell'atrio sinistro in 3D
Matteo Lisi

11.30 **Coffee Break**

Parte pratica - Suddivisione in gruppi

12.00 **Gruppo A**
Esecuzione dal vivo di esami ecocardiografici con modalità multiplanare e rendering
Matteo Lisi, Matteo Cameli, Roberta Esposito

Gruppo B
Lavoro sulle workstations: esercitazione di misura di funzione e geometria ventricolare sinistra ed analisi della morfologia valvolare su dataset tridimensionali acquisiti
Sergio Mondillo e Maurizio Galderisi

14.30 **Gruppo B**
Esecuzione dal vivo di esami ecocardiografici con modalità multiplanare e rendering
Matteo Lisi, Matteo Cameli, Roberta Esposito

Gruppo A
Lavoro sulle workstations: esercitazione di misura di funzione e geometria ventricolare sinistra ed analisi della morfologia valvolare su dataset tridimensionali acquisiti
Sergio Mondillo e Maurizio Galderisi

16.00 **Discussione in plenaria con tutti i docenti**

16.30 Compilazione del questionario e scheda di valutazione

17.00 **Chiusura lavori**

13.30 **Lunch**